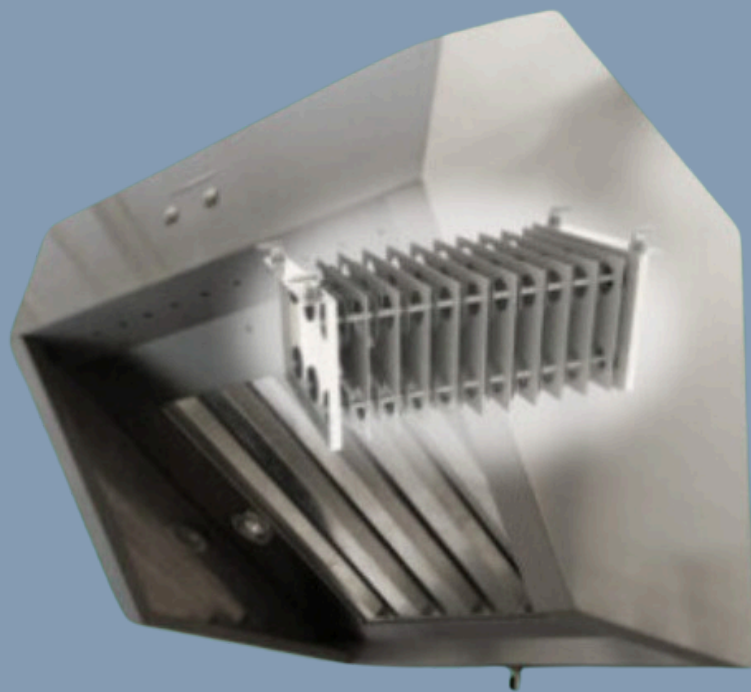


NANOAR

Exaustão industrial de recirculação de arcompensada & esterilizante Versatile em Containers - Coifa com filtro Eletrostática sem Duto Vertical



ANVISA
Agência Nacional
de Vigilância Sanitária



HAYASHI
SYSTEM



ASSOCIAÇÃO
BRASILEIRA
DE NORMAS
TÉCNICAS



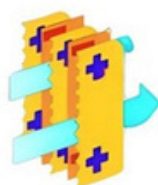
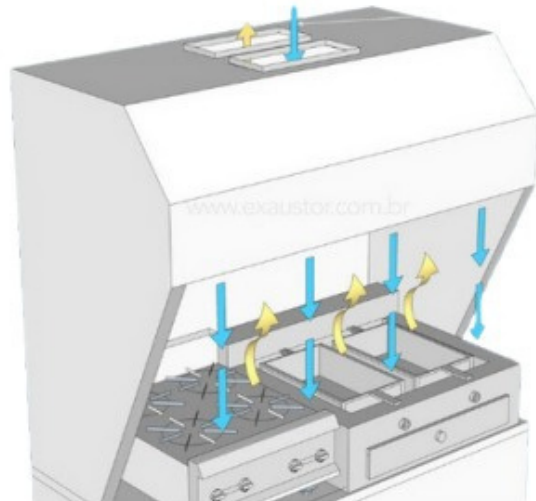
ASHRAE
Associate
Society
Alliance

Uma solução eficiente para garantir a qualidade do ar em espaços confinados é o uso da Coifa Industrial Modular Versátil em Containers, equipada com um sistema de exaustão de recirculação de ar compensada e esterilizante. Este equipamento é essencial para manter a segurança e saúde dos trabalhadores que precisam realizar atividades em ambientes com restrição de ventilação.



Com a presença de espaços confinados, como por exemplo locais de armazenamento, tanques, galerias subterrâneas, entre outros, o risco de acúmulo de substâncias tóxicas e a falta de renovação do ar podem causar consequências graves para a saúde dos trabalhadores.

Por isso, é imprescindível contar com um sistema de exaustão de qualidade, que garanta a eliminação de poluentes e a esterilização do ar, proporcionando assim um ambiente de trabalho seguro e saudável.

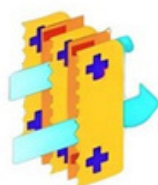


Lâminas com
tecnologia
Hayashi

A Coifa Industrial Modular Versatile em Containers é equipada com um filtro eletrostático que consegue reter as partículas nocivas presentes no ar, eliminando assim possíveis agentes patogênicos. Além disso, sua estrutura modular permite sua instalação em diferentes ambientes, garantindo flexibilidade e versatilidade no uso.



Portanto, investir em um sistema de exaustão de recirculação de ar compensada e esterilizante é essencial para proteger a saúde dos trabalhadores e garantir um ambiente de trabalho seguro, livre de poluentes e substâncias tóxicas

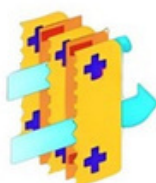
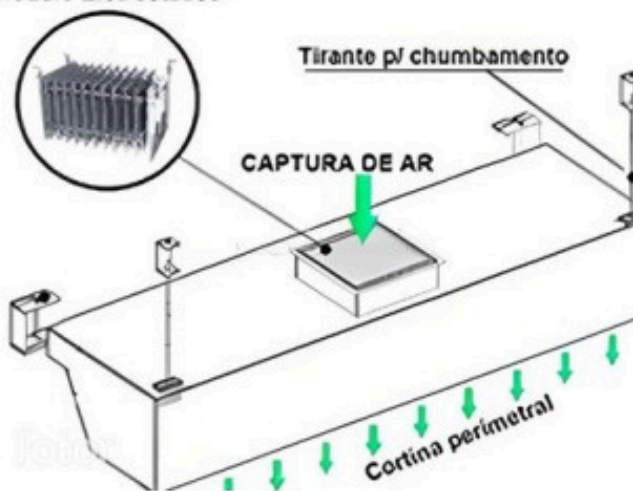


Lâminas com
tecnologia
Hayashi

A Coifa Industrial Modular Versatile em Containers é a solução ideal para atender às necessidades de espaços confinados, proporcionando eficiência na purificação do ar e contribuindo para a qualidade de vida dos trabalhadores.



Módulo Eletrostático



Lâminas com tecnologia Hayashi



Se interessou por algum produto?
Entre em contato conosco!

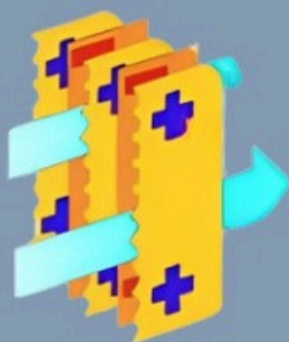
Horário de Atendimento
Segunda à Sexta, 8h00 às 17h00
Sábado, 8h00 ao 12h00

Se preferir, visite nosso Showroom

Rua João de Sousa Dias, 412- Campo Belo, São Paulo

Todos os produtos NANOAR possuem direitos autorais.

NANOAR



Lâminas com
tecnologia
Hayashi