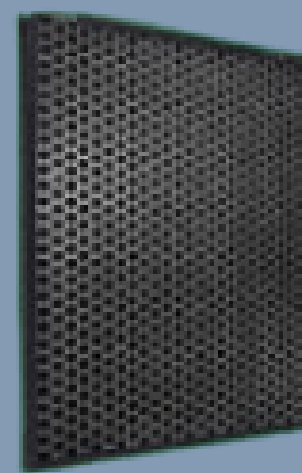
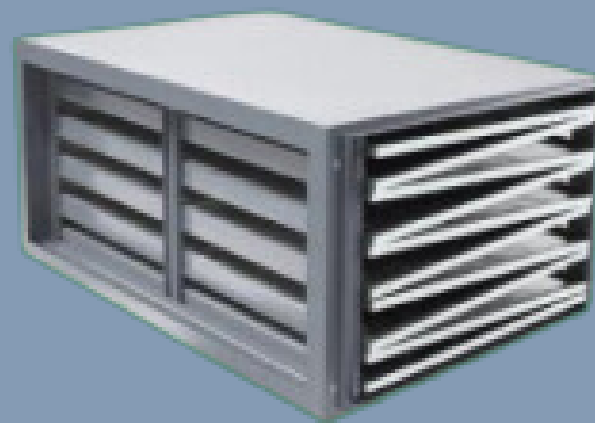


# NANOAR

## Filtro de Carvão

É um sistema de adsorção de gases e vapores concentrados usando carvão ativado mineral tipo GR 740, um material poroso que absorve seletivamente gases, líquidos e impurezas. Recomenda-se a instalação de um módulo de filtragem fina para evitar a saturação precoce das células. O carvão ativado também é utilizado no tratamento de águas, na remoção de substâncias tóxicas e radioativas, e em diversas indústrias químicas para a filtração e tratamento de efluentes e gases tóxicos.



Se interessou?  
Solicite um orçamento!  
(11)972660241



ANVISA  
Agência Nacional  
de Vigilância Sanitária



HAYASHI  
SYSTEM



ASSOCIAÇÃO  
BRASILEIRA  
DE NORMAS  
TÉCNICAS



ASHRAE  
Associate  
Society  
Alliance